

# Quick Start Guide



Merci beaucoup d'avoir choisi ANNKE.

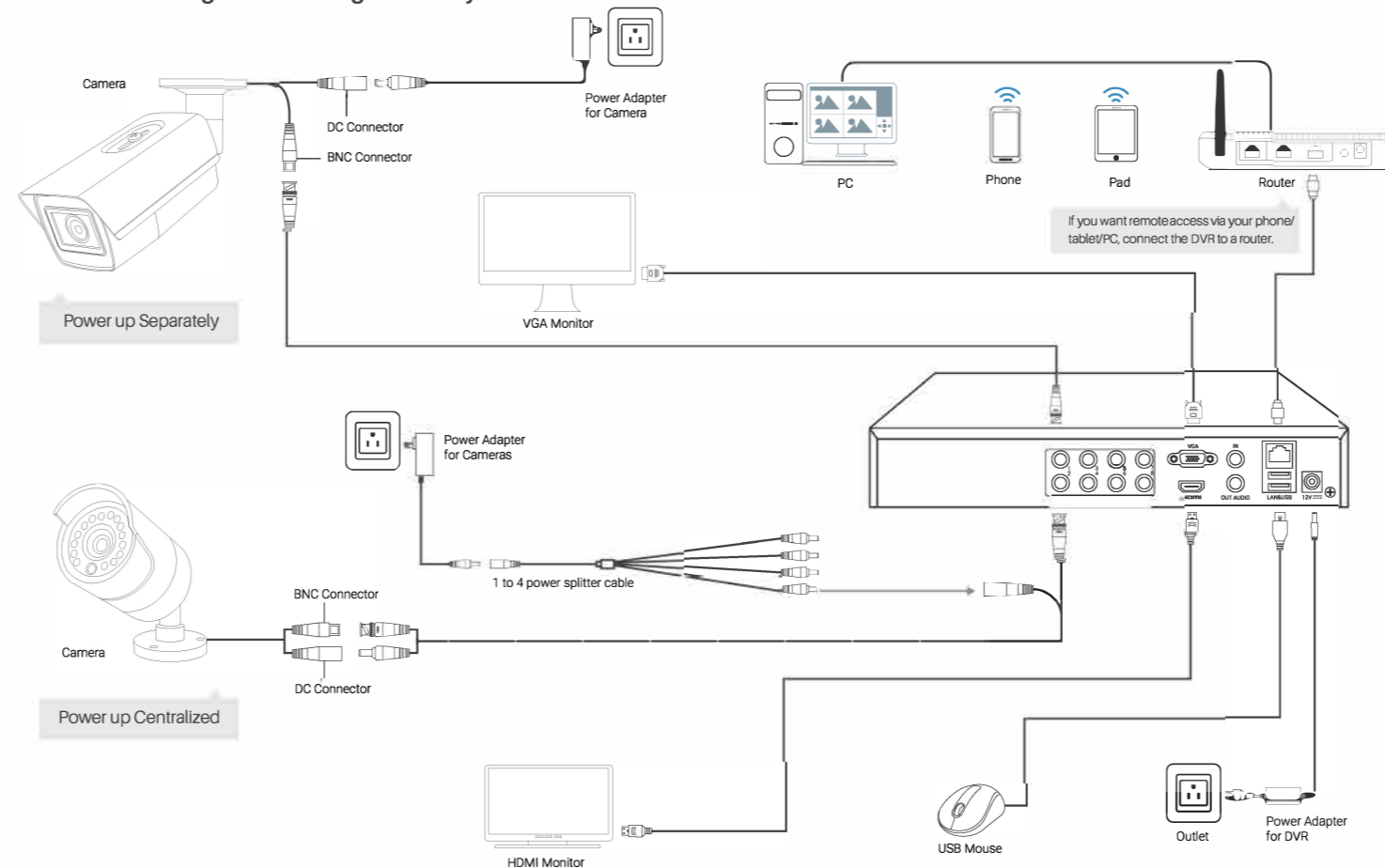
Nos produits sont soutenus par les premiers fabricants de vidéosurveillance au monde. Ils ont adopté un niveau de protection militaire. Il est de notre priorité d'assurer la sécurité de vos données et de vous offrir un service satisfaisant. Nous vous recommandons fortement de mettre en place un mot de passe approprié pour votre appareil et de l'enregistrer. Il faut également mettre en place des questions de sécurité et un e-mail réservé pour s'assurer que vous pouvez réinitialiser le mot de passe par vous-même.

Si vous avez des questions, n'hésitez pas à nous envoyer un courriel à [support@annke.com](mailto:support@annke.com), ou de visiter notre centre d'aide : [help.annke.com](http://help.annke.com).

Télécharger l'application ANNKE, le logiciel client et les manuels d'utilisation depuis notre centre de téléchargement : <https://www.annke.com/pages/download-center>

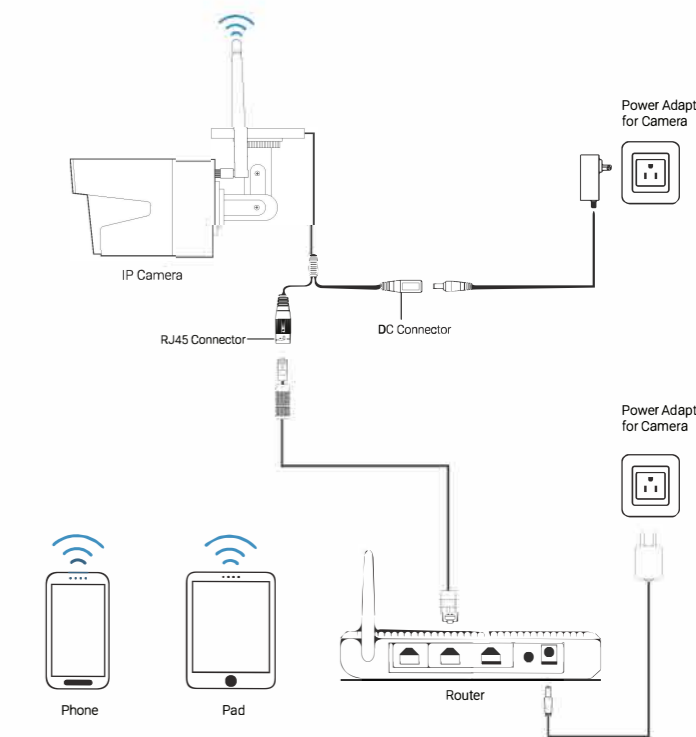
Appel gratuit pour les États-Unis et le Canada, +1 833 717 0187

## 1. Connection Diagram for analog camera System

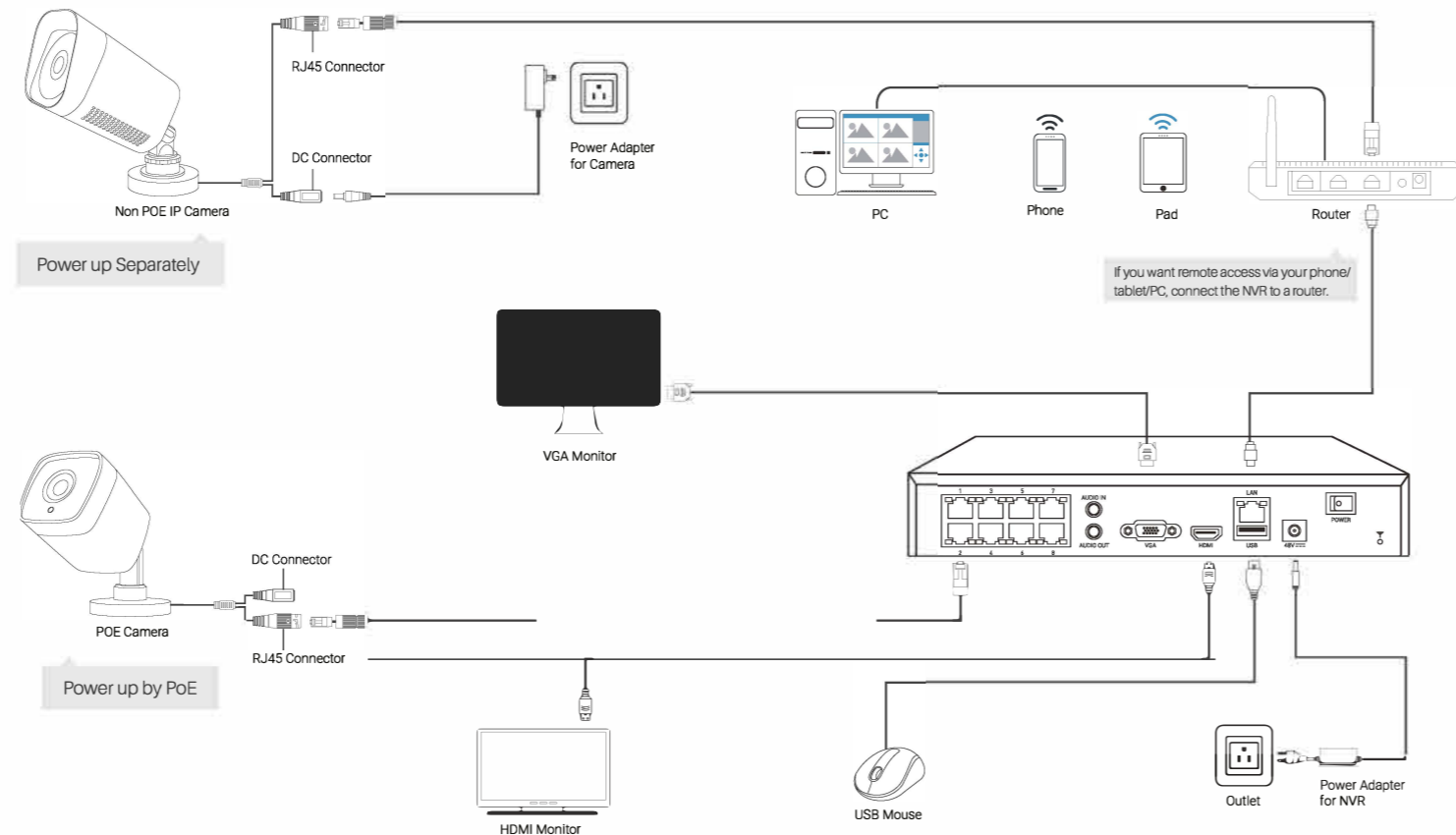


## 2. Connection Diagram for IP Camera System

1). Use alone without connecting a recorder



2). Connect with NVR

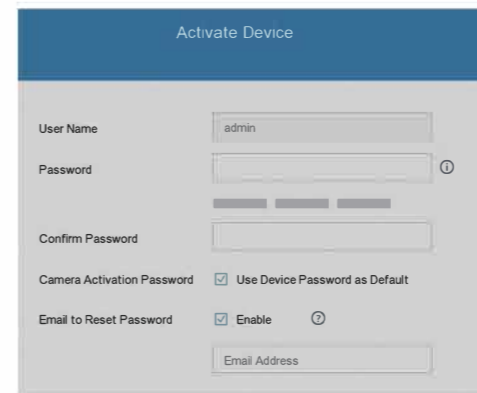


3. Activer le dispositif

Pour le premier accès à votre OVA, NVR et caméra IP, vous devez activer le dispositif en créant un mot de passe ad min. mot de passe de votre choix afin d'augmenter la sécurité de votre appareil. Aucune opération n'est autorisée avant que avant que le dispositif ne soit activé. Conservez bien le mot de passe pour protéger votre appareil, et réinitialisez votre mot de passe tous les mois pour mieux protéger votre vie privée. mieux protéger votre vie privée.

Note :

1. Une fois l'enregistreur connecté au moniteur et mis sous tension, vous pouvez voir l'interface d'activation, qui peut être différente selon les appareils et les versions.
2. Vous pouvez activer l'appareil via un navigateur web, le logiciel client SADP Tool ou l'application mobile ANNKE Vision.



4. Remote Access

You can view the device remotely via your mobile phone with ANNKE Vision App when your device have enable platform access and connected to internet.



Download ANNKE Vision App from Google Play or Apple Store. Register an account with your phone number or email address, select the correct country/region (the same location as your device) and finish the progress.

Scan the device's QR code to add device, you can find the QR code in the main menu-configuration-platform access interface for recorder and on the device for IP camera. You can get live view after add device to your APP.

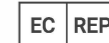


Shenzhen Kean Digital co.,Ltd.

Address: Room 1001, Rujun Building, No.105 Center Road, Bantian Street, Longgang District, Shenzhen, China.518000

Tech Support Email Address: support@annke.com

www.annke.com



THEMIS AR Unterstützung UG  
Beedstrasse 54, In Dusseldorf, (40468), Deutschland



Made in China